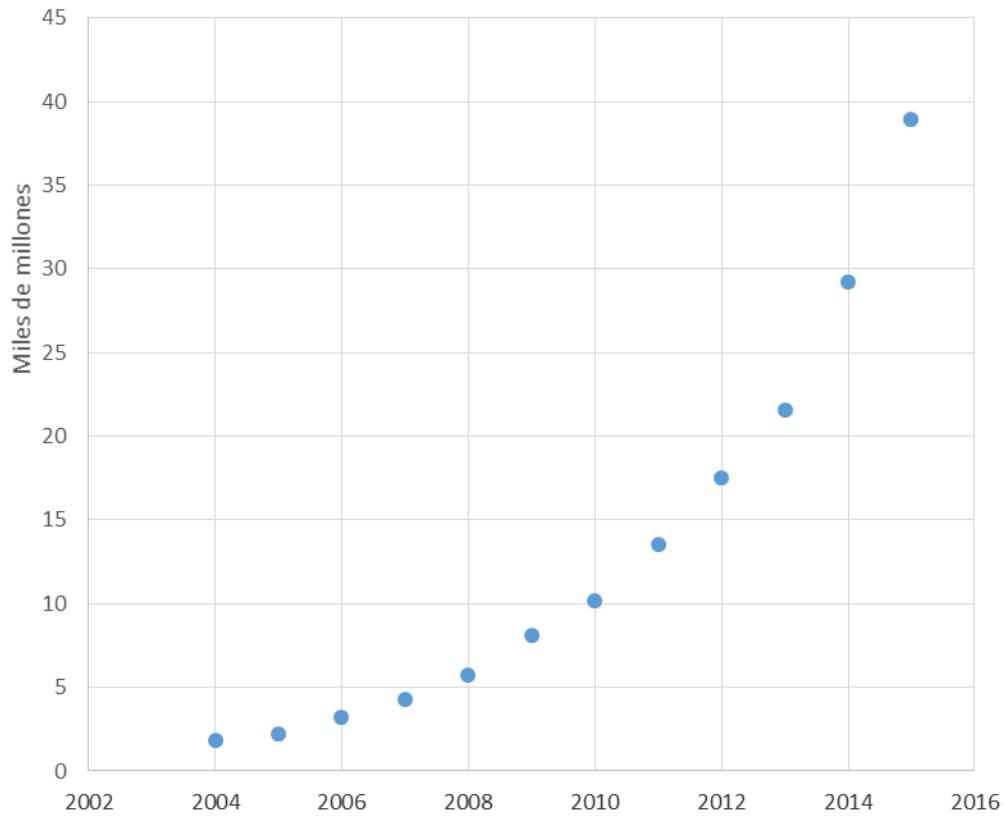


Evolución del Presupuesto de las UU.NN.

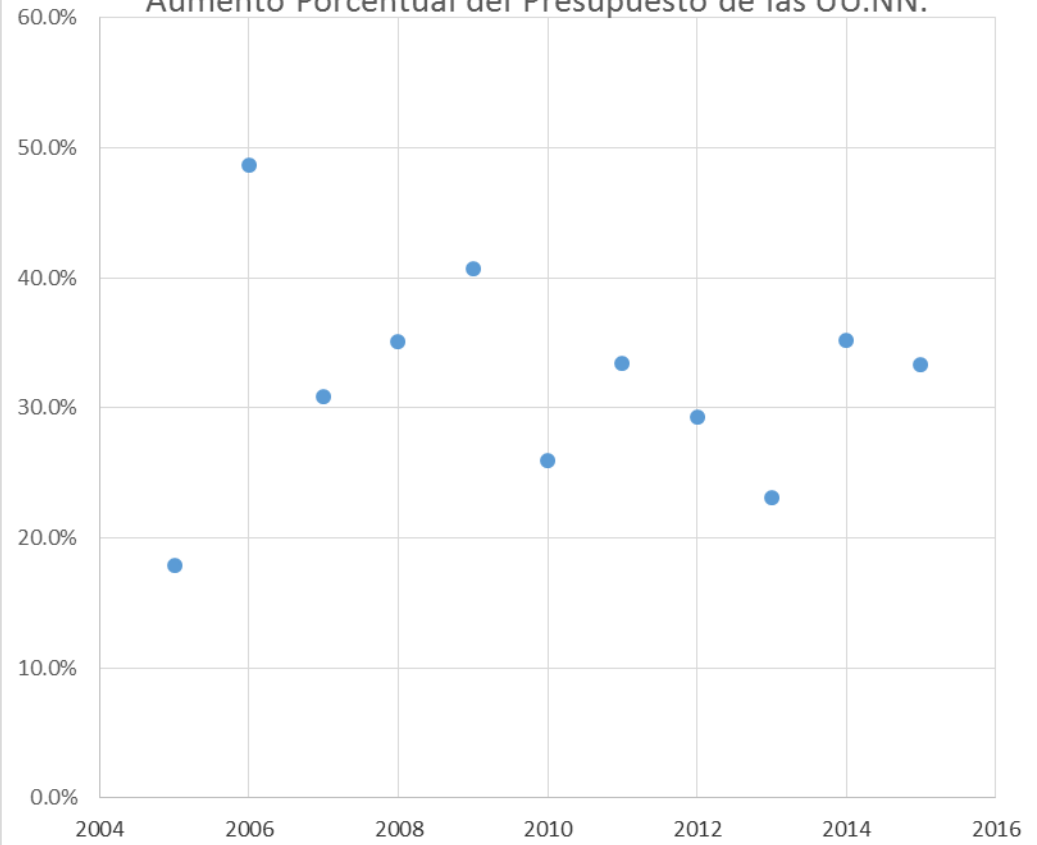
Preparado por decanato FCEN

Fuentes: UBA, CIN, Secretaría de Políticas Universitarias Min. Educación

Aumento del Presupuesto de las UU.NN.

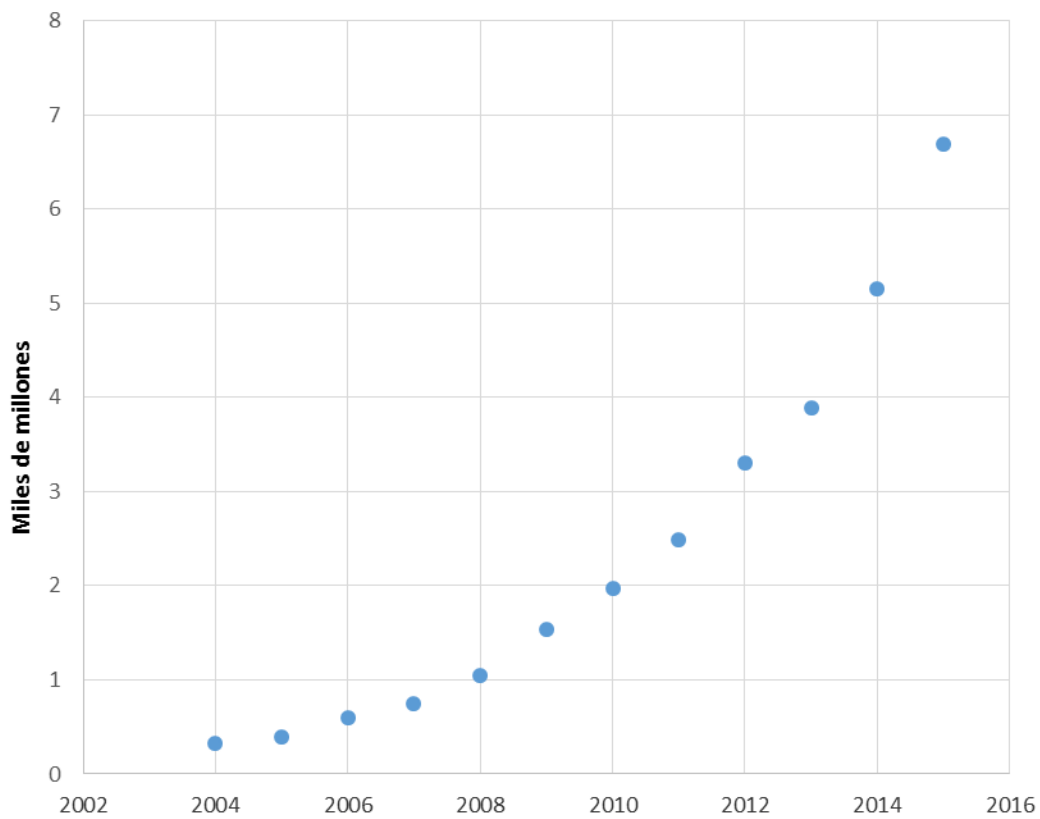


Aumento Porcentual del Presupuesto de las UU.NN.

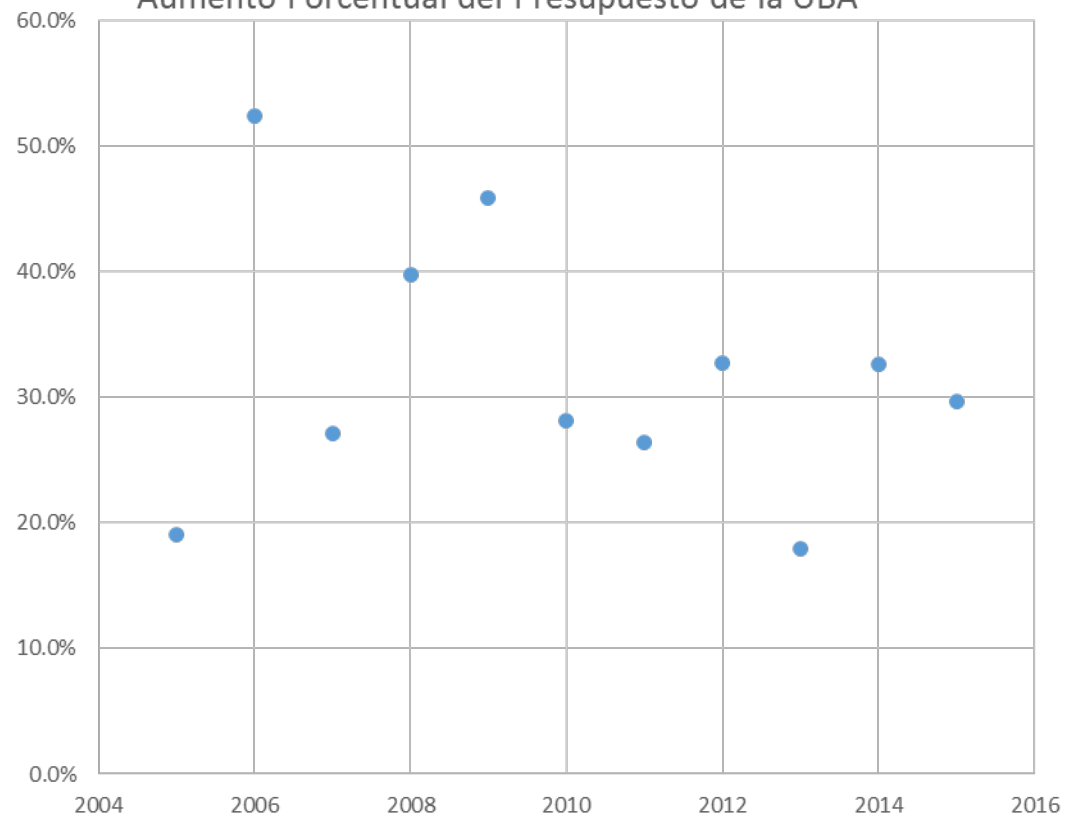


Evolución del Presupuesto de la UBA.

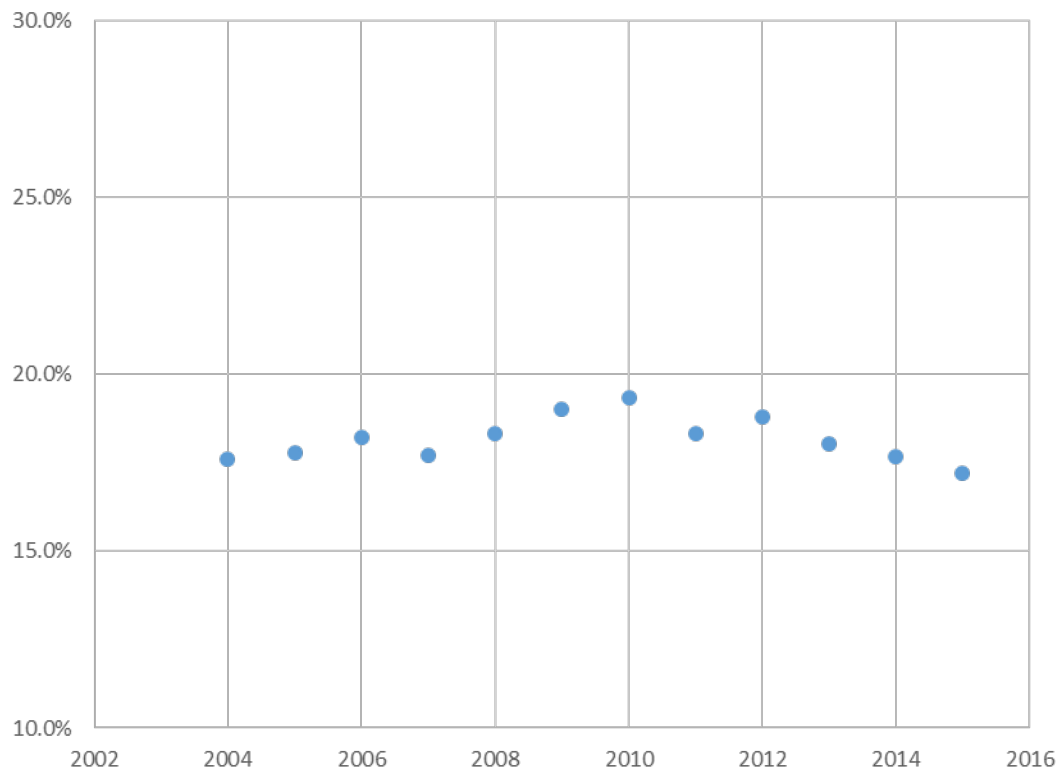
_Evolución del Presupuesto UBA



Aumento Porcentual del Presupuesto de la UBA



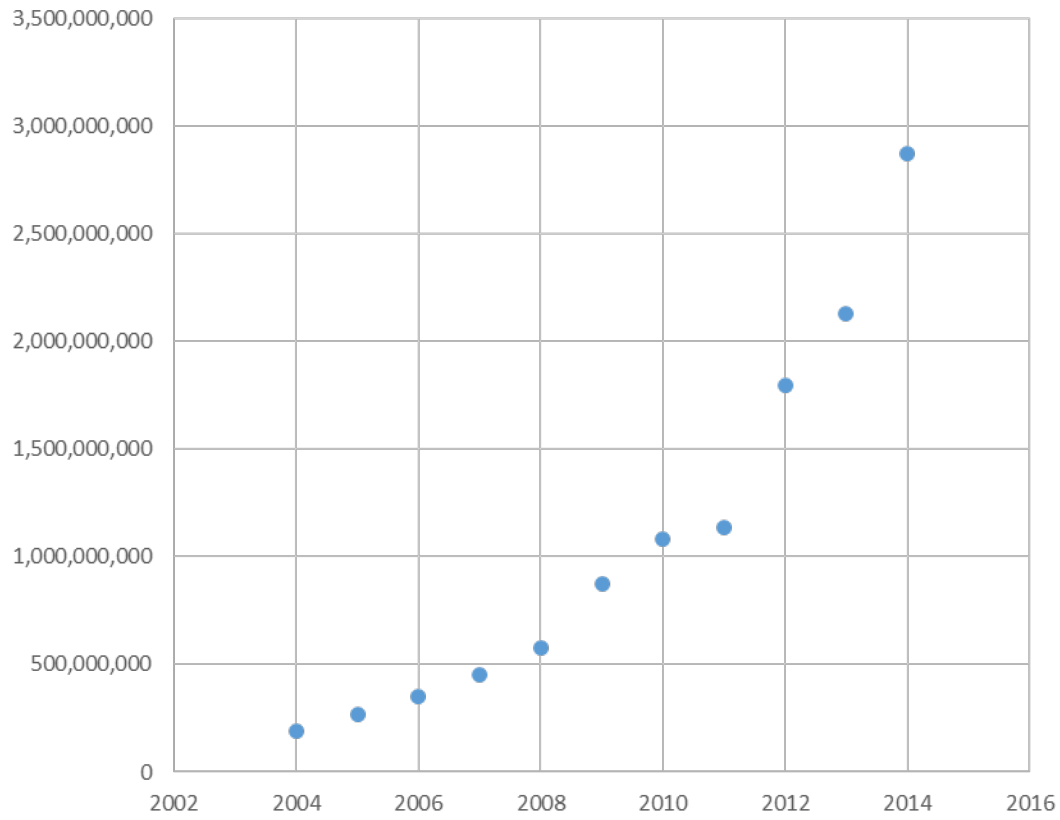
Participación del Presupuesto de la UBA en el Presupuesto de las UU.NN.



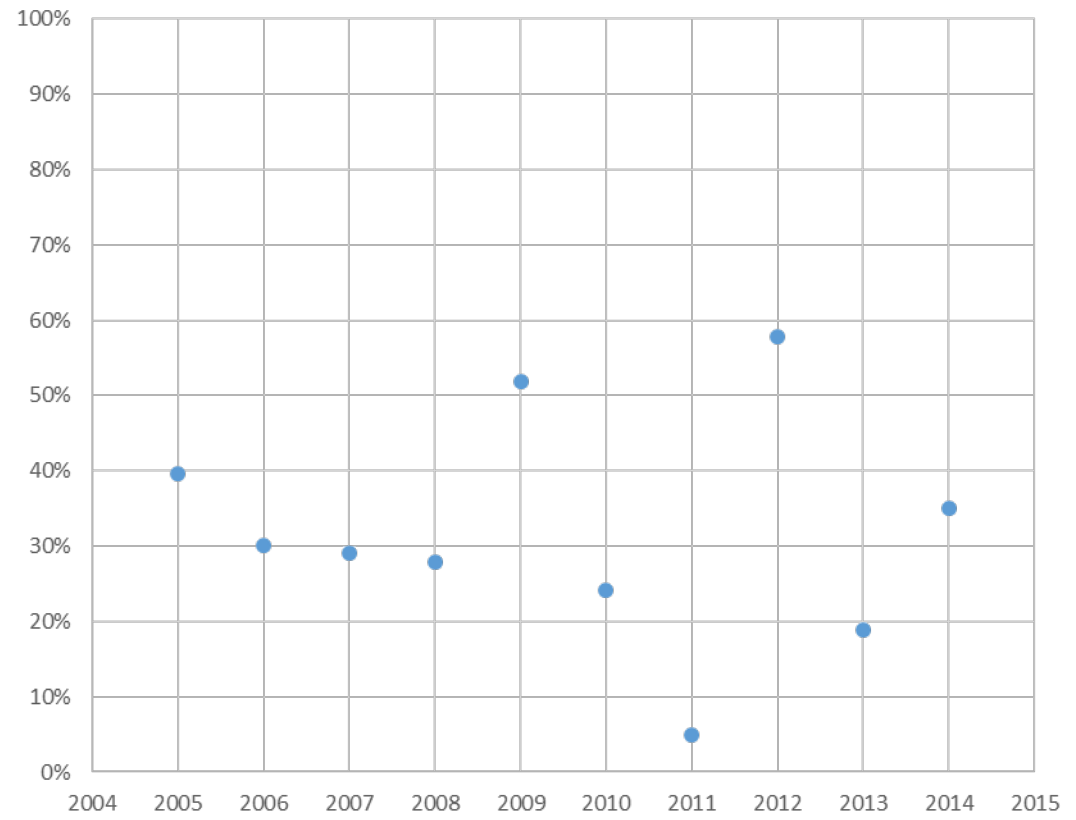
- La participación de la UBA en el presupuesto de las UU.NN. ha permanecido aproximadamente constante.
- Se arrastran los problemas anteriores (financiamiento de los hospitales).

Evolución del Inciso 1 (sueldos) de las facultades la UBA.

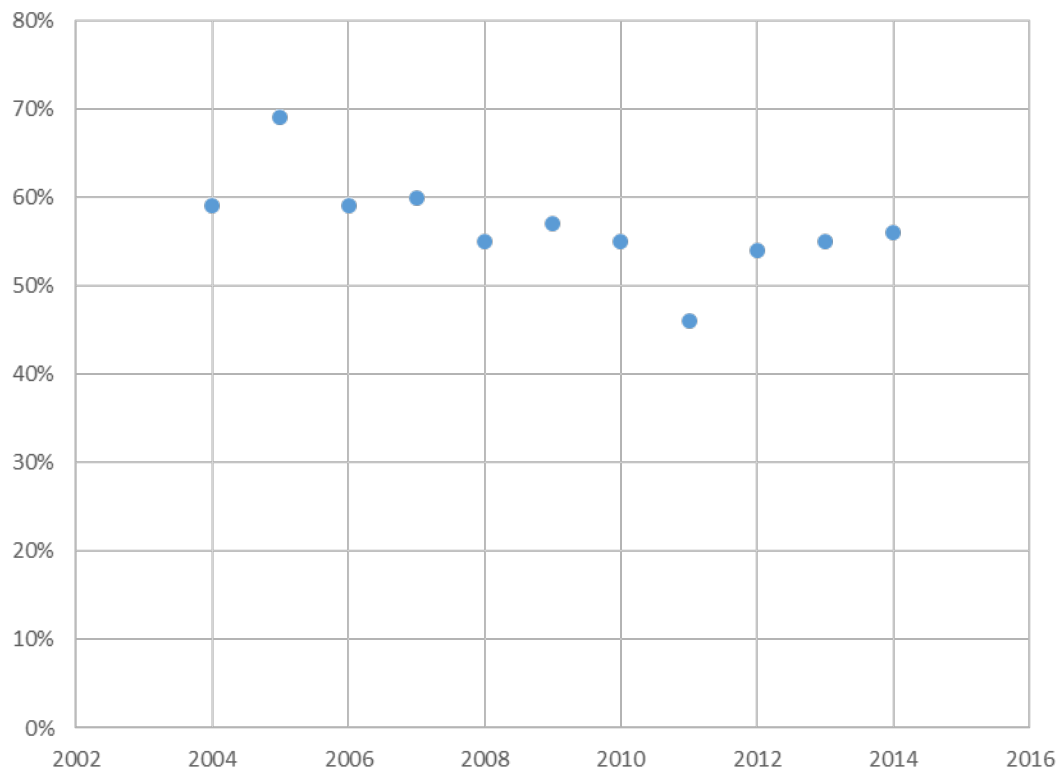
Inciso I Facultades



Aumento de Inciso I Facultades



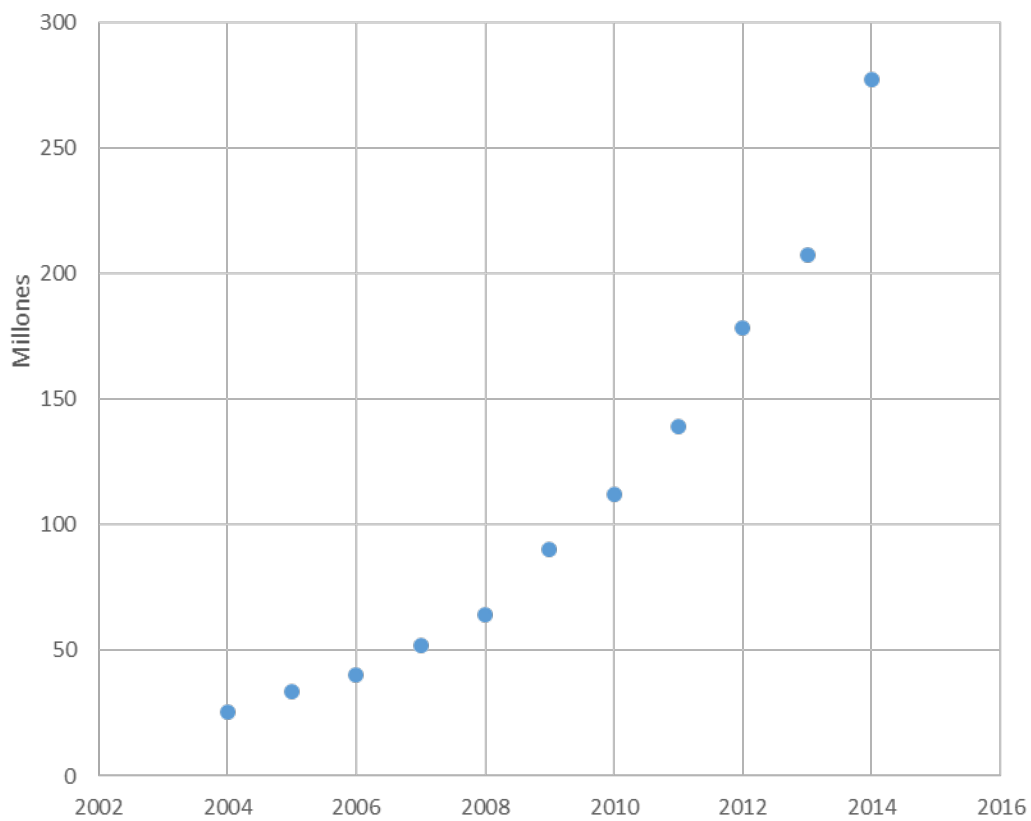
% de Inciso I de las facultades en el presupuesto de la UBA



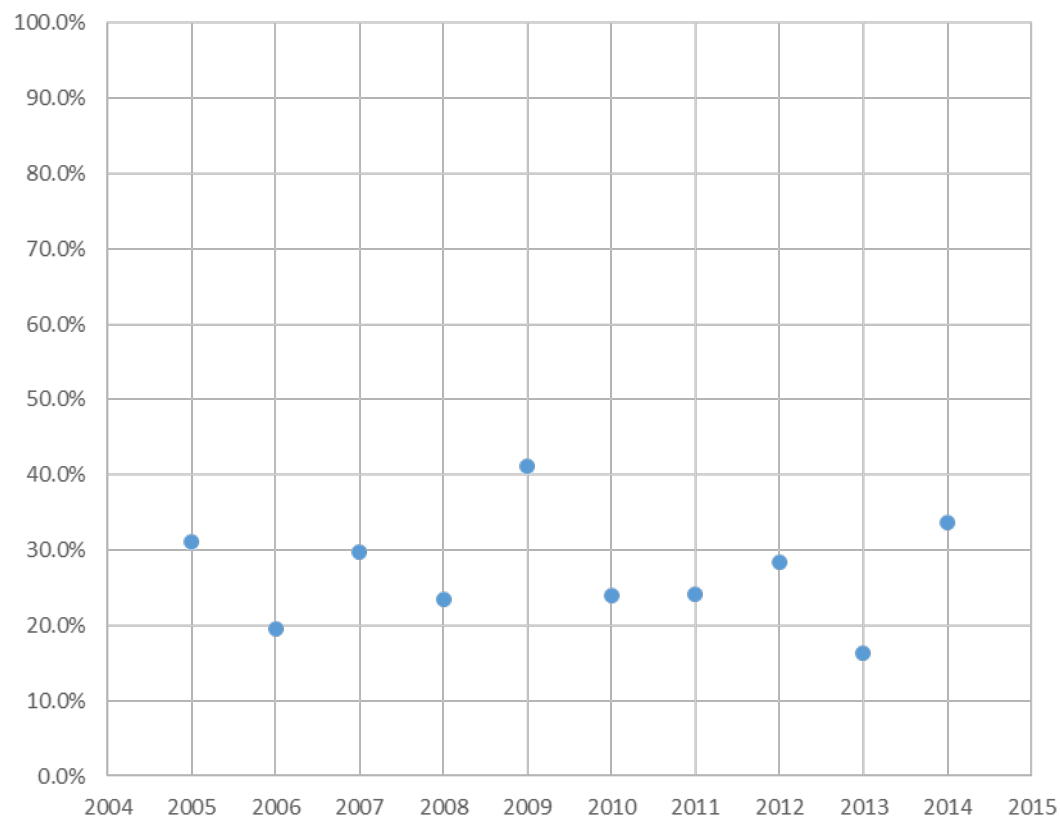
- La participación de Inciso I de las facultades ha permanecido aproximadamente constante entre 56 y 59% con respecto al presupuesto de la UBA.

Evolución del Inciso 1 (sueldos) de la FCEN.

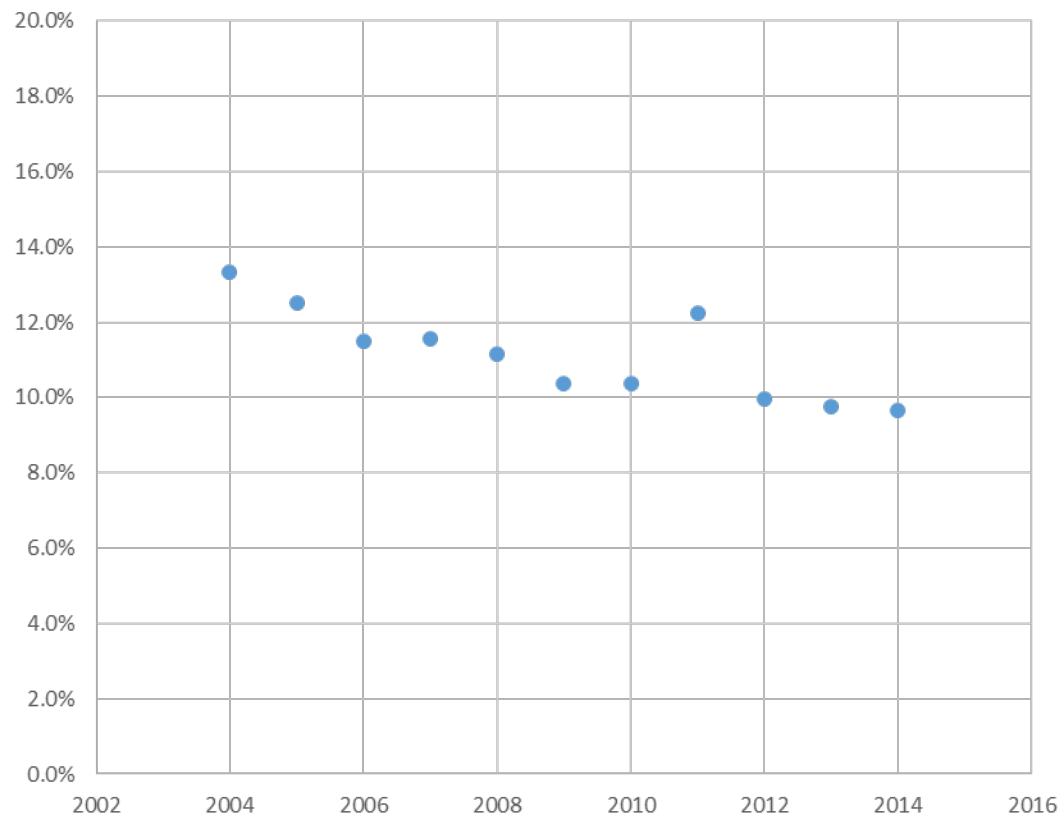
Presupuesto Inciso I FCEN



Aumento Inciso I FCEN



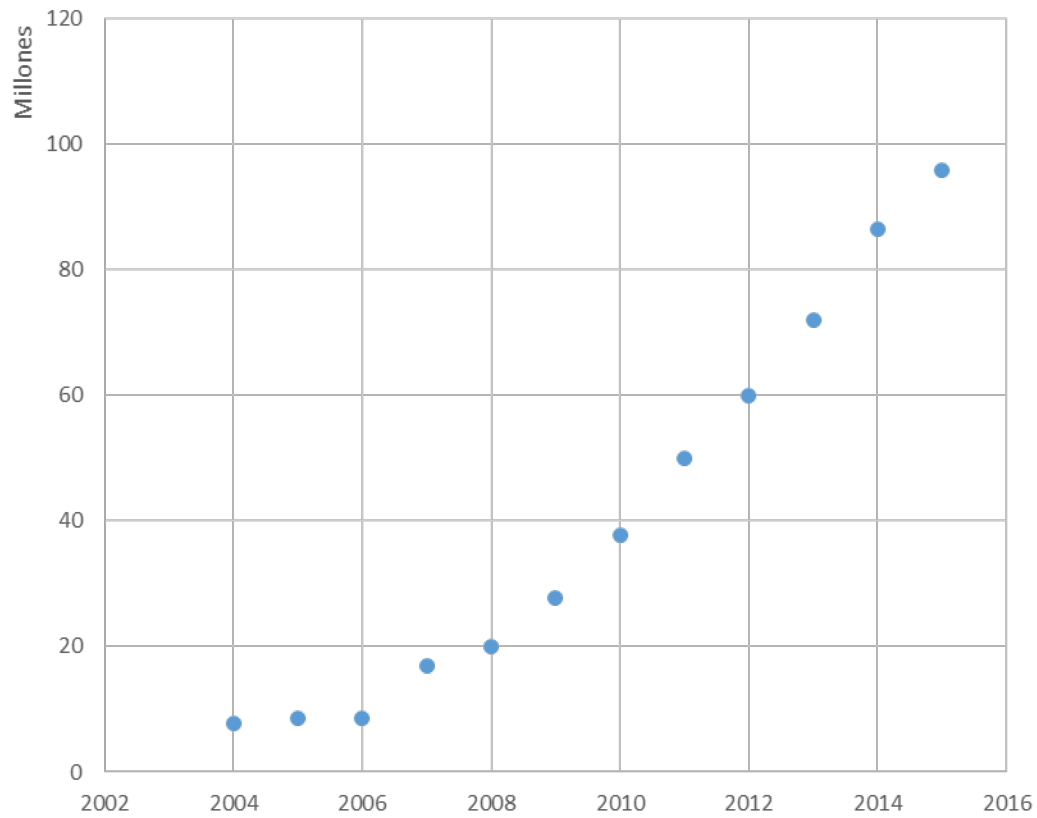
% de la FCEN en el Inc. 1 de la facultades



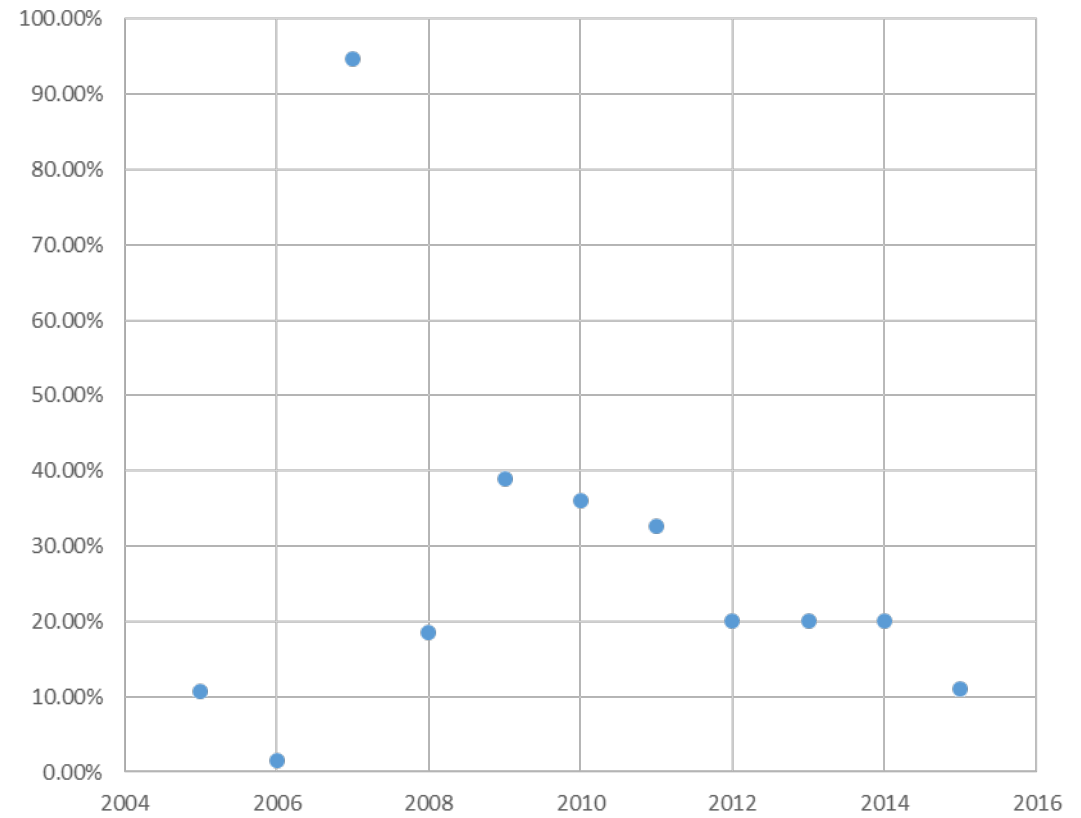
- Hoy ya no se puede decir que la FCEN tenga mas docentes con respecto al número de clases que otras facultades.
- Lo anterior hace reflexionar acerca cual es la justificación para que sigan habiendo docentes ad honorem en otras facultades.

Evolución de los Gastos de Funcionamiento de las facultades de la UBA.

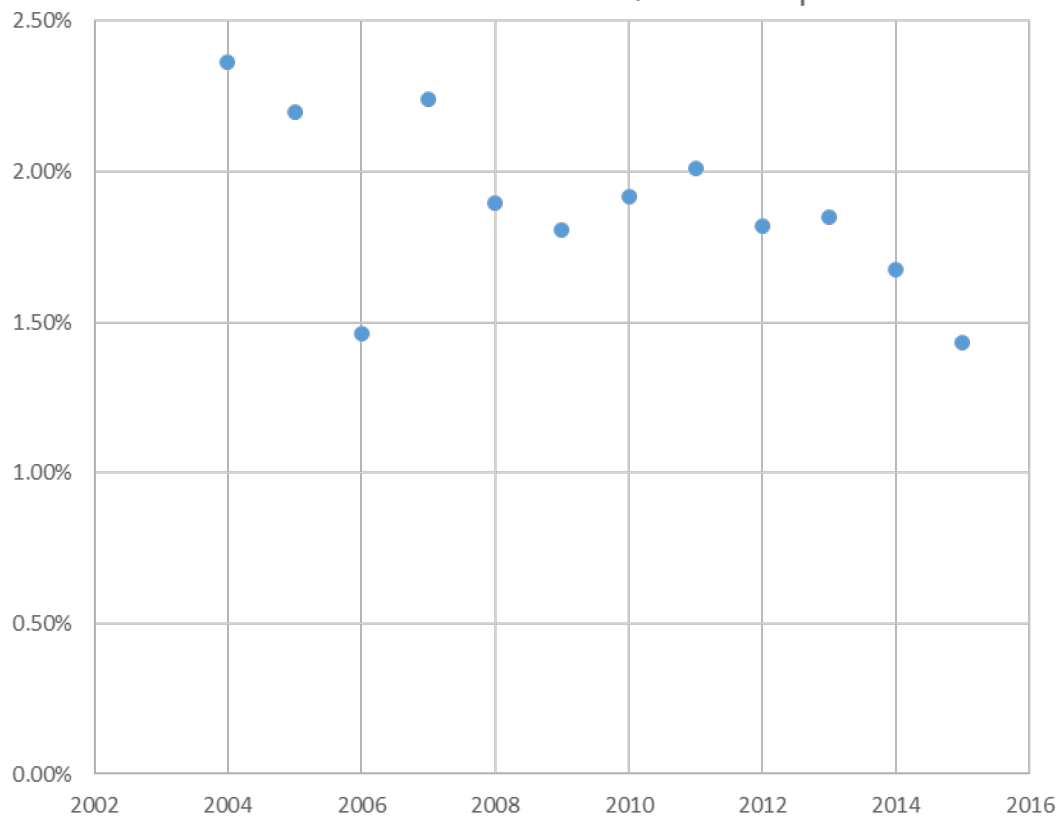
Gastos Funcionamiento UBA



Aumento % Gastos de Funcionamiento UBA



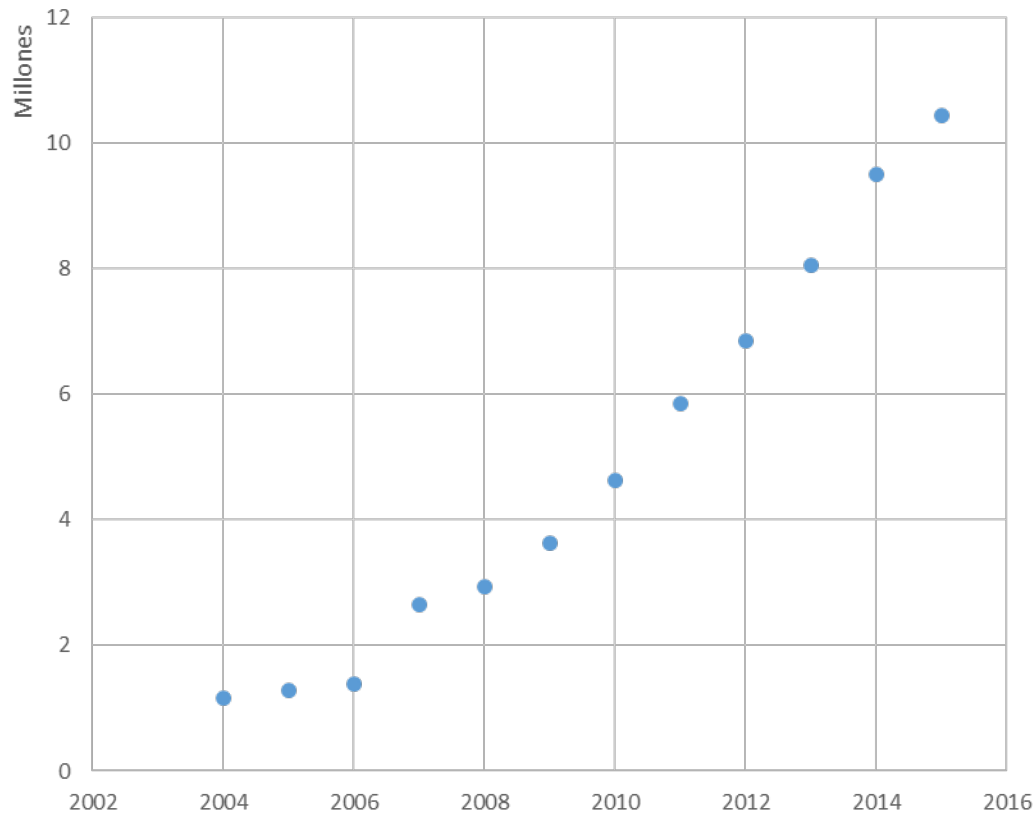
Gastos de Func. Fac. como % de Presupuesto UBA



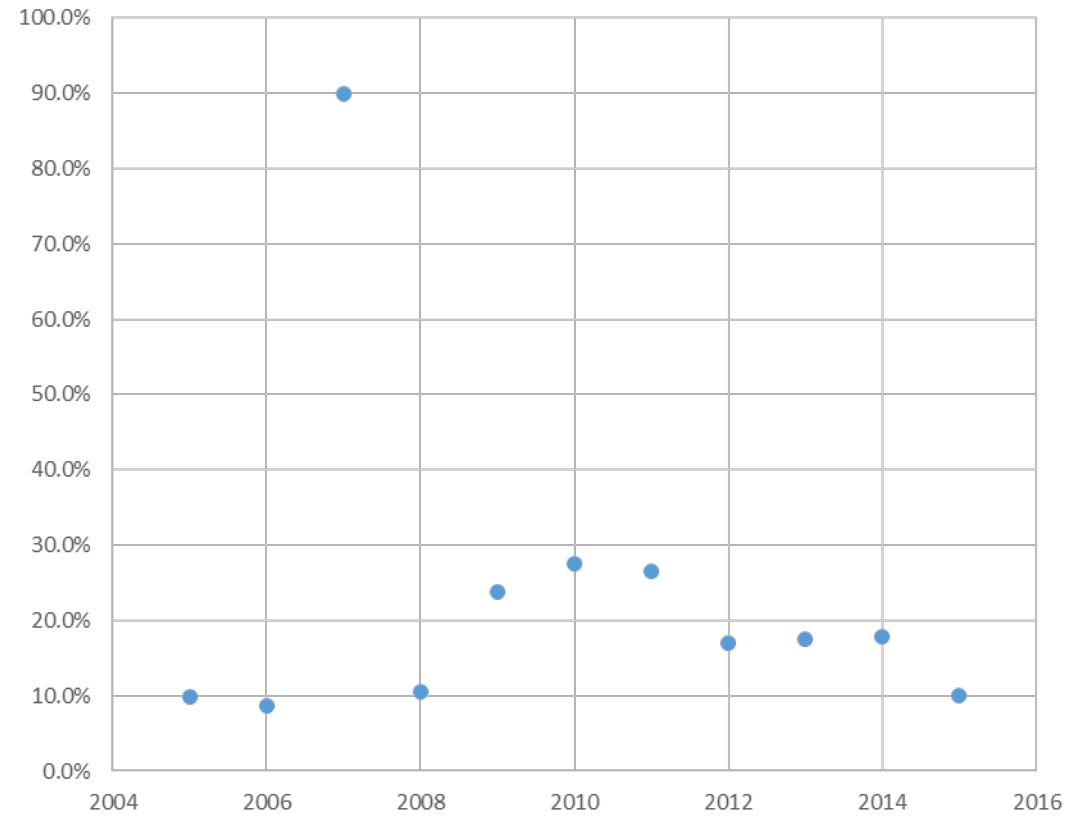
- En año 2007 se consideró que los gastos de funcionamiento estaban muy atrasados y se los duplicó.
- Con lo que está proyectado para este año los gastos de funcionamiento de la UBA están nuevamente en el nivel de 2006, con la diferencia es que ahora no parece haber preocupación.
- Esto se debe a que los aumentos en gastos de funcionamiento han estado muy por debajo del aumento del presupuesto y de inciso I.

Evolución de los Gastos de Funcionamiento de FCEN.

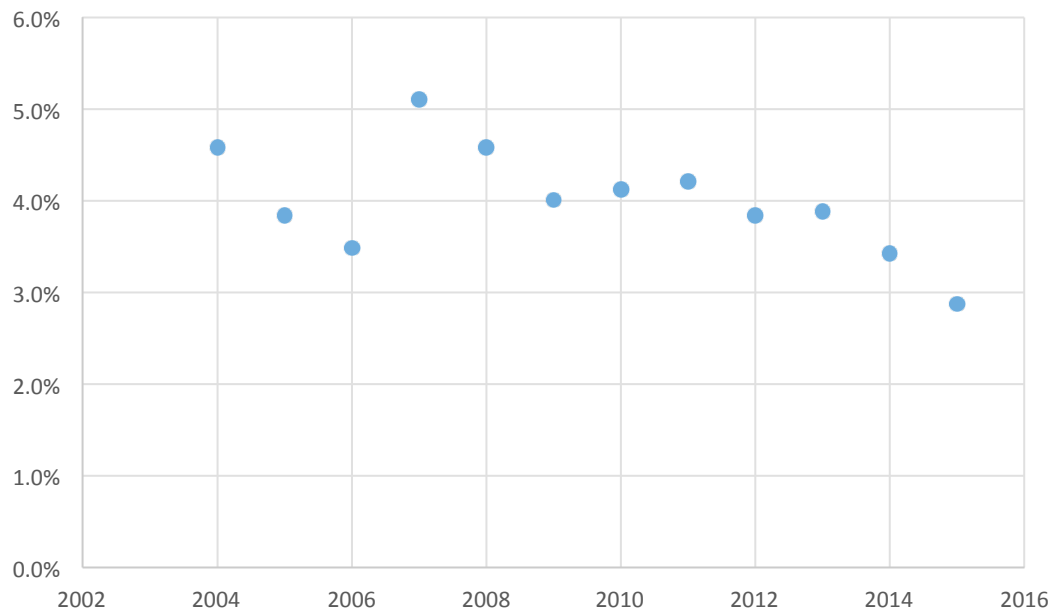
Gastos de Func FCEN



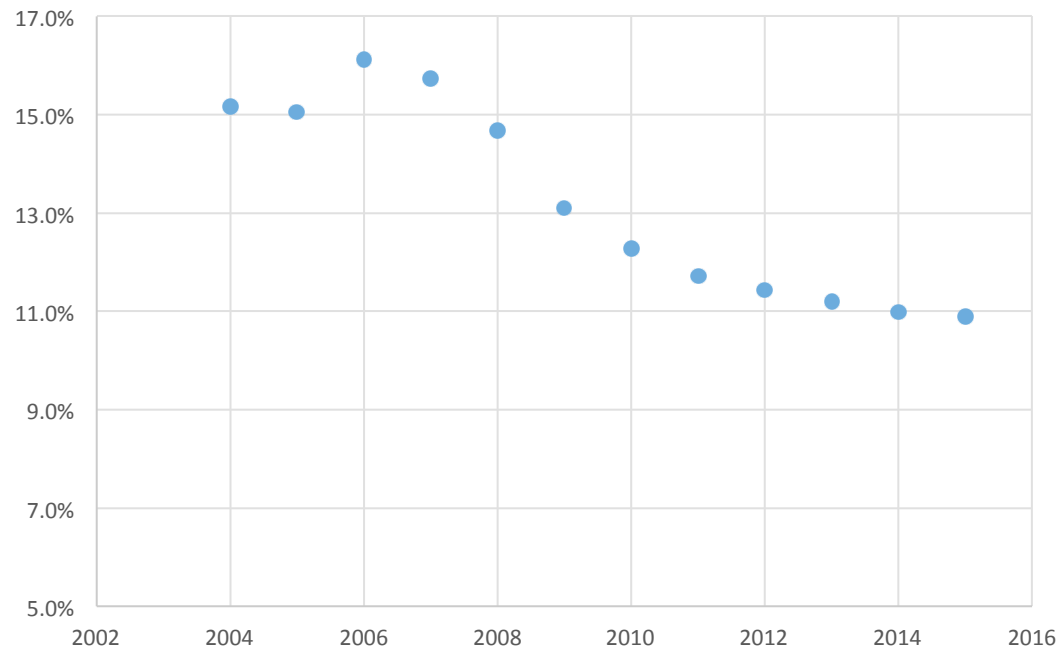
Aumento % de Gastos de Func FCEN



Porcentaje Gastos Func a Inc I FCEN



Porcentaje de la FCEN sobre los Gastos de Funcionamiento de la UBA



- Se observa que el porcentaje de la FCEN sobre los gastos de funcionamiento de la UBA tiende al 10% (esto es por la aplicación de un techo en la pauta de distribución) y que cada vez se atrasa más con respecto al inciso I. Esto no se debe a que haya aumentado la planta (que se mantuvo aproximadamente constante), sino a como se hace la distribución de los gastos de funcionamiento y sobre todo a que la fracción del presupuesto destinada a los gastos de funcionamiento viene cayendo en forma continua. Todo lo anterior sucede en el marco de un aumento importante del presupuesto de las UU.NN. Y de la UBA en particular. Para volver al nivel de 2007 habría que nuevamente duplicar los gastos de funcionamiento.